

### Instrucciones de instalación

**S-5!® ¡Atención!** Por favor, utilice estos productos de forma responsable. Visite nuestro sitio web o póngase en contacto con su distribuidor de S-5! para conocer los resultados de las pruebas de carga disponibles. El usuario y/o instalador de estas piezas es responsable de toda la ingeniería y el diseño necesarios para garantizar que el CorruBracket™ 100T PV se ha espaciado y configurado correctamente. **¡Aviso para los usuarios de S-5!** Debido a las numerosas variables relacionadas con los productos de paneles específicos, el clima, los fenómenos de acumulación de nieve y las particularidades del trabajo, el fabricante no puede expresar y no expresa ninguna opinión sobre la compatibilidad de cualquier conjunto S-5! para cualquier aplicación específica y no asume ninguna responsabilidad al respecto. Los productos S-5! se someten a pruebas de resistencia a la fuerza en varios tipos de perfiles y materiales. Esta información está disponible en el sitio web de S-5!: [www.S-5.com](http://www.S-5.com). Este documento es sólo una guía de instalación y las fotografías y dibujos que contiene tienen como objetivo ilustrar la instalación, las herramientas y las técnicas, no los diseños del sistema. La información contenida en el mismo se aplica al documento en su conjunto. El CorruBracket 100T PV se monta directamente en la parte superior de la ondulación con los tornillos o remaches de bulbo recomendados, o puede montarse directamente sobre la estructura de soporte del techo (es decir, plataformas de madera, vigas o estructuras de madera o de acero).

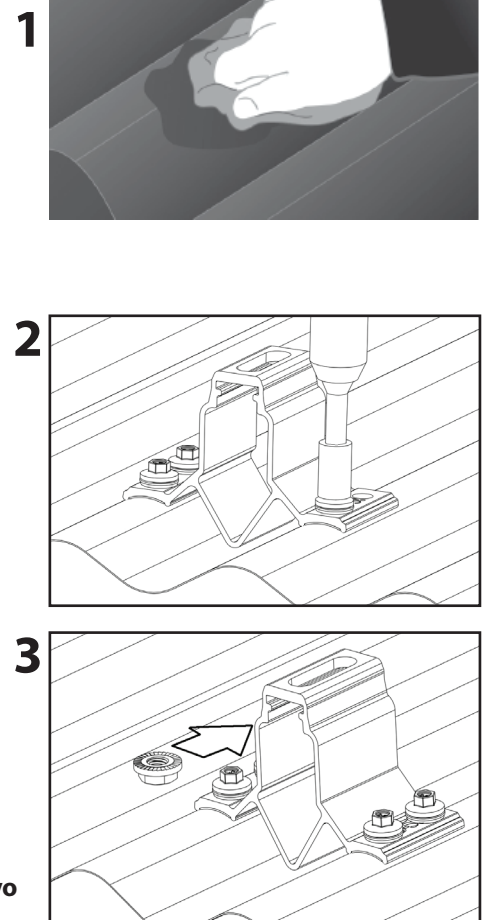
### Herramientas necesarias

- Taladro atornillador o remachadora de bulbo
- Hilo guía
- Cinta métrica
- Trapo

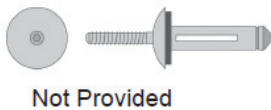
\*Si desea obtener recomendaciones para ahorrar tiempo, comuníquese con S-5.

### Utilice el herraje adecuado

Utilice únicamente los tornillos y herrajes adecuados cuando fije este producto a la lámina del techo o directamente a la estructura de soporte.



#### Láminas solamente



Especificaciones del remache:  
Diámetro de 9/32" (7.7mm) - Remache Bulb-Tite de cabeza plana de Alu/Alu con agarre de arandela EPDM de 5/8" (16mm) 0.032" - 0.375"/0.8mm - 9.5mm



Especificaciones del tornillo: Diámetro de 1/4" (6,3mm) - Longitud de 1" (25mm) - Tornillo autoperforante de acero inoxidable - Cabeza hexagonal de 5/16" (8mm) - Arandela de sellado de 5/8" (16mm) 5/8" (16mm)

Consulte el precio y la disponibilidad con su distribuidor

#### Estructura de apoyo



Especificaciones del tornillo de metal a metal: Tornillo autoperforante 1/4-14 - 2" de longitud - Cabeza de arandela hexagonal de 3/8" - Tapa de zinc/aluminio



Especificaciones del tornillo de metal a madera: 1/4-14 Tipo 17-AB Punta Fresada - 2-1/2" Longitud - 3/8" Cabeza de Arandela Hexagonal - Tapa de Zinc/Aluminio

## Para instalar el CorruBracket 100T PV

### A) Fijación a la lámina del techo

1. La única preparación necesaria es limpiar el exceso de aceite y los residuos en la superficie. Vea (Fig 1).
2. Fije el CorruBracket 100T PV directamente en la parte superior del techo con los tornillos recomendados a través de los orificios preperforados, o perforando previamente el orificio de tamaño adecuado en la lámina a través de los orificios preperforados y utilizando remaches tipo bulbo (según las instrucciones de instalación del fabricante del remache). Para conseguir una resistencia probada, fije el CorruBracket 100T PV utilizando todos los orificios preperforados hole locations. Apriete los tornillos hasta que las arandelas estén bien asentadas y selladas. Vea (Fig. 2).

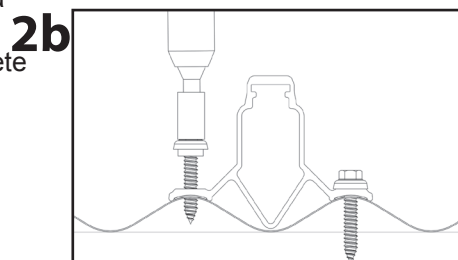
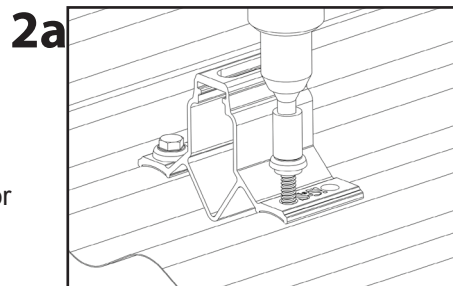
**Nota:** No apriete demasiado los tornillos; una ligera extrusión de goma alrededor de la arandela es una buena comprobación visual del apriete. Si un elemento de fijación se ha desprendido debido a un exceso de presión, es importante retirar el elemento de fijación y sustituirlo por un remache de bulbo o un elemento de fijación de mayor diámetro. Para evitar que se desprenda, utilice una atornilladora con una punta sensible a la profundidad o un adaptador de apriete ajustable.

- Desde cualquier extremo del CorruBracket 100T PV, deslice la tuerca hexagonal M8-1,25 incluida (con la brida hacia arriba) en la ranura superior (**Fig. 3**). El CorruBracket 100T PV está ahora listo para instalar el S-5-PVKIT® 2.0 mediante la inserción del separador PV u otros accesorios utilizando un tornillo M8 estándar a través del orificio pasante superior ranurado y la tuerca hexagonal de brida previamente insertada. Para aplicaciones de fijación críticas que utilicen un tornillo de brida hexagonal M8-1,25 X 16 mm, apriete el tornillo M8 a 160 pulgadas-libras (13 pies-libras).

## Para instalar el CorruBracket 100T PV

### B) Fijación a la estructura de apoyo

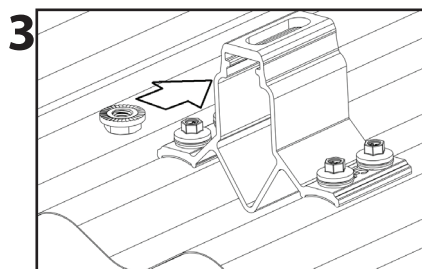
- Determine la ubicación de la estructura de apoyo del techo. Cuando sea posible, fije el CorruBracket 100T PV utilizando todas las ubicaciones de los orificios preperforados; cuando no sea posible, utilice siempre las dos ubicaciones de los orificios en sentido ascendente. La única preparación necesaria es simplemente limpiar el exceso de aceite y los residuos en la superficie. Vea (**Fig. 1**).
- Fije el CorruBracket 100T PV introduciendo los tornillos adecuados a través de los agujeros preperforados y en la estructura de apoyo del techo. No retire la junta de goma EPDM, ya que es para la protección contra las condiciones climáticas. Vea (**Fig. 2a o Fig. 2b**).  
Nota: No apriete demasiado los tornillos; una ligera extrusión de goma alrededor de la arandela es una buena comprobación visual del apriete.
- Desde cualquier extremo del CorruBracket 100T PV, deslice la tuerca hexagonal M8-1,25 incluida (con la brida hacia arriba) en la ranura superior (**Fig. 3**). El CorruBracket 100T PV está ahora listo para instalar el S-5-PVKIT 2.0 mediante la inserción del separador PV u otros accesorios utilizando un tornillo M8 estándar a través de la ranura superior y la tuerca hexagonal de brida previamente insertada. Para aplicaciones de fijación críticas que utilicen un tornillo de brida hexagonal M8-1,25 X 16 mm, apriete el tornillo M8 a 160 pulgadas-libras (13 pies-libras).



## Consejos de instalación del CorruBracket 100T PV

### a) Alineación horizontal del soporte

Para garantizar que los soportes se instalen en línea recta cuando se desee instalar un solo CorruBracket 100T PV en cada extremo del techo a una distancia medida y consistente desde el borde inferior del techo. Utilice un hilo guía entre los dos soportes. Monte el CorruBracket 100T PV restante a lo largo de la línea guía, directamente en el techo. Vea (**Fig a**).



### b) Separación de los soportes inclinados

Para conocer las técnicas de espaciado de los soportes inclinados, consulte el sitio web de S-5! en [www.S-5.com](http://www.S-5.com)

