

## Instrucciones de instalación

**S-5!® ¡Atención!** Por favor, utilice estos productos de forma responsable. Visite nuestra página web o póngase en contacto con su distribuidor de S-5! para conocer los resultados de las pruebas de carga disponibles.

**¡AVISO IMPORTANTE para los usuarios de S-5!** Debido a las numerosas variables relacionadas con los productos de paneles específicos y las particularidades del trabajo, el fabricante no puede expresar y no expresa ninguna opinión en cuanto a la compatibilidad de cualquier conjunto S-5! para cualquier aplicación específica y no asume ninguna responsabilidad al respecto.

Los productos S-5! se someten a pruebas de resistencia máxima en varios tipos de perfiles, materiales y marcas de fabricación. Esta información está disponible en el sitio web de S-5!: [www.S-5.com](http://www.S-5.com).

Este documento es sólo una guía de instalación y las fotografías y dibujos que contiene tienen como objetivo ilustrar la instalación, las herramientas y las técnicas, no los diseños de los sistemas. La información contenida en este documento se aplica a la totalidad del mismo.

La **S-5-H90** y la **H90 Mini** están diseñadas y fabricadas específicamente para perfiles engargolados con un pliegue horizontal igual o superior a 0,65". Para estas aplicaciones, los tornillos de fijación deben ser accesibles desde la parte superior para su apriete; para otras opciones de abrazaderas para juntas horizontales visite [www.S-5.com](http://www.S-5.com).

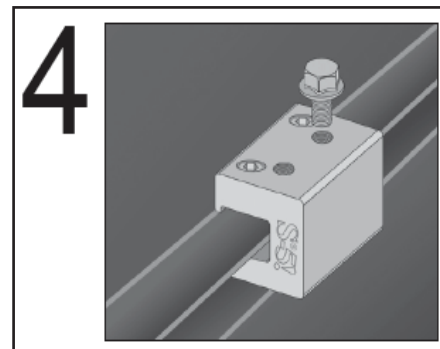
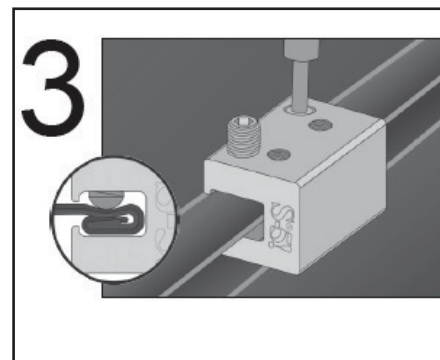
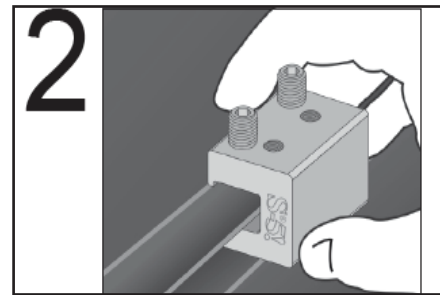
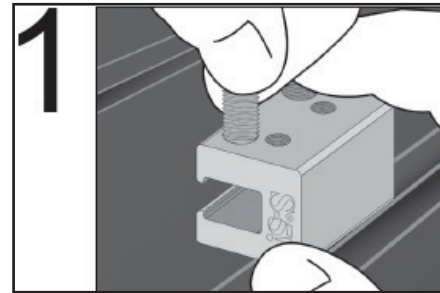
## Herramientas necesarias

- Taladro atornillador\*.
- Punta de broca Torx T30 (suministrada)
- Llave inglesa calibrada por cuadrante (Para obtener valores de tensión precisos, NO utilice una llave inglesa de presión).

## Para instalar la S-5-H90 y la S-5-H90 Mini

1. Enrosque parcialmente los tornillos de fijación en la abrazadera con la mano.
2. Gire la abrazadera para que el lado del agujero del perno quede hacia arriba; deslice la abrazadera en la parte horizontal de la junta.

NOTA: En algunos perfiles de paneles puede ser necesario colocar primero la abrazadera en la junta y luego deslizar el inserto en ella.



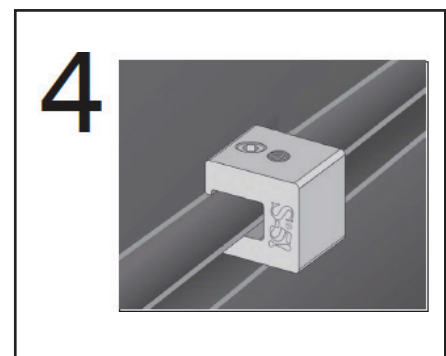
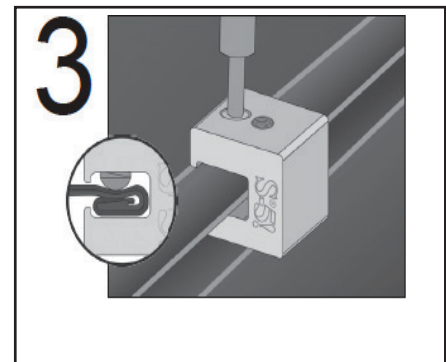
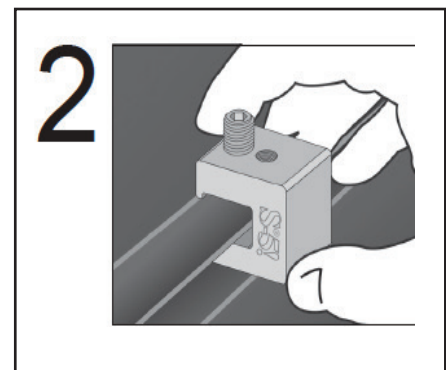
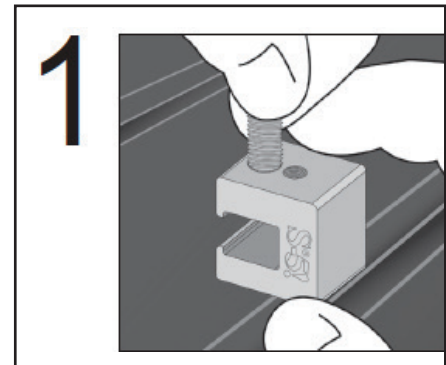
3. Apriete los tornillos opresores con un atornillador\* y la punta de broca suministrada. Los tornillos de fijación se deben tensar y volver a tensar a medida que el material de la junta se comprime, es decir, apriete el primer tornillo de fijación, luego el segundo; luego repetir hasta que cada tornillo de fijación alcance el par de apriete recomendado. Los tornillos de fijación hundirán el material de la junta pero no lo perforarán. Cuando se confíe en los valores de carga publicados, la tensión de los tornillos de fijación debe verificarse periódicamente utilizando una llave inglesa calibrada como se indica en la **tabla 1** para asegurarse de que la herramienta alcanza el par de apriete adecuado.
4. Para aplicaciones de fijación críticas, apriete el tornillo de brida hexagonal M8-1,25 X 16 mm (vendido por separado) a 160 pulg. libras (13 pies-libras).

\* Para recomendaciones de herramientas que ahorran tiempo, llame a S-5!

Tabla 1

Specified Torque	Inch Pounds	Foot Pounds	Nm
22ga steel	160-180	13-15	18-20
24ga steel and all other metals	130-150	11-12.5	15-17

**NOTA:** Cualquier garantía y/o cálculo de S-5! puede ser anulado si el herraje no es suministrado por S-5! directamente o a través de uno de sus distribuidores autorizados.



**S-5! ® ¡Atención! Por favor, utilice este producto de forma responsable.**

Los productos están protegidos por múltiples patentes estadounidenses y extranjeras. Para obtener datos publicados sobre la fuerza de sujeción, el par de apriete de los tornillos, las patentes y las marcas comerciales, visite el sitio web de S-5! en [www.S-5.com](http://www.S-5.com).

Copyright 2021, Metal Roof Innovations, Ltd. Los productos S-5! están protegidos por patentes. S-5! protege sus patentes, marcas comerciales y derechos de autor intensamente. H90H90mini-V1.Sp 071221