

## Instrucciones de instalación

S-5!® ¡Atención! Por favor, utilice estos productos de forma responsable. Visite nuestra página web o póngase en contacto con su distribuidor de S-5! para conocer los resultados de las pruebas de carga disponibles.

¡AVISO IMPORTANTE para los usuarios de S-5! Debido a las numerosas variables relacionadas con los productos de paneles específicos y las particularidades del trabajo, el fabricante no puede expresar y no expresa ninguna opinión en cuanto a la compatibilidad de cualquier conjunto S-5! para cualquier aplicación específica y no asume ninguna responsabilidad al respecto.

Los productos S-5! se someten a pruebas de resistencia máxima en varios tipos de perfiles, materiales y marcas de fabricación. Esta información está disponible en el sitio web de S-5!: [www.S-5.com](http://www.S-5.com). Este documento es sólo una guía de instalación y las fotografías y dibujos que contiene tienen como objetivo ilustrar la instalación, las herramientas y las técnicas, no los diseños de los sistemas. La información contenida en este documento se aplica a la totalidad del mismo.

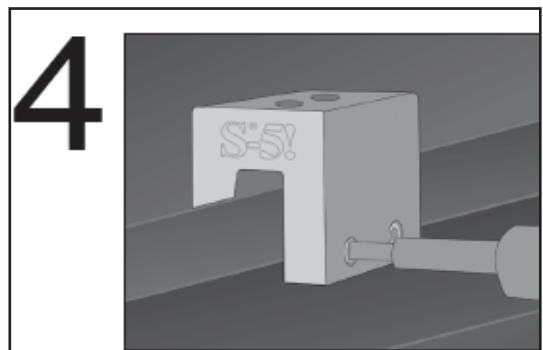
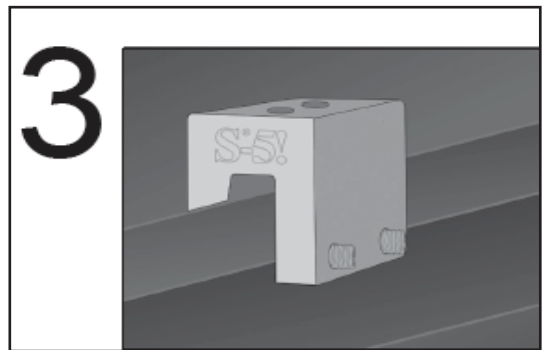
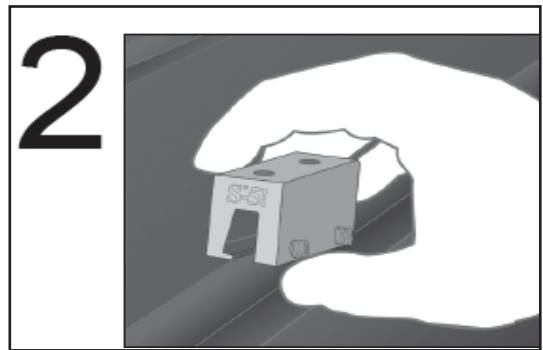
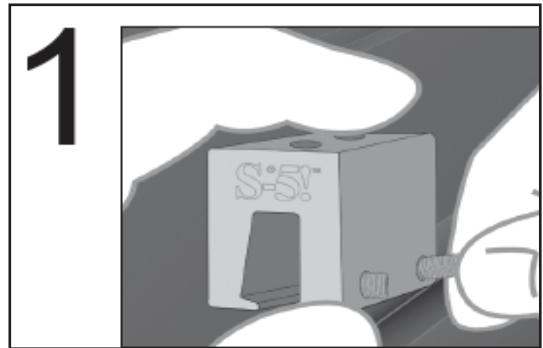
La S-5-N 1.5 y la S-5-N 1.5 Mini están diseñadas para adaptarse a numerosos (pero dimensionalmente específicos) perfiles nail strip de 1"-1.5". Estos tipos de perfiles son muy variados y regularmente aparecen nuevas variaciones en el mercado. Estas abrazaderas pueden no ser adecuadas para cada uno de estos perfiles. Para evitar posibles daños en la unión del techo, es importante verificar la adecuación de la abrazadera al techo antes de la instalación. Consulte la tabla de cargas S-5 para comprobar la compatibilidad.

## Herramientas necesarias

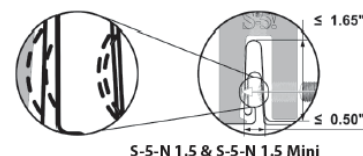
- Taladro atornillador\*.
  - Punta de broca Torx T-30 (suministrada)
  - Llave inglesa calibrada por dial
- (Para obtener valores de tensión precisos, NO utilice una llave inglesa de presión).

## Para instalar S-5-N 1.5 y S-5-N 1.5 Mini

1. Cargue el (los) tornillo(s) de fijación e insértelo(s) en la abrazadera. El inserto es reversible, lo que permite que la superficie superior de la abrazadera quede nivelada con la superficie del techo en varios anchos de las juntas.
2. Coloque la abrazadera e insértela en el lugar deseado a lo largo de la junta, como se muestra.



Las ilustraciones anteriores muestran la abrazadera S-5-N.



3. La abrazadera debe estar sobre la junta con el inserto enganchado en el lado opuesto al abierto de la junta, como se muestra. Asegúrese de que la parte inferior de la abrazadera encaje en la parte hembra de la junta.
4. Apriete el(los) tornillo(s) de fijación utilizando un taladro atornillador\* y la punta de la broca incluida. Cuando se usen los valores de carga publicados, la tensión de los tornillos de fijación debe verificarse periódicamente con una llave de torque calibrada con indicador de cuadrante, para asegurarse de que la herramienta alcance constantemente el rango de torsión recomendado (**Tabla 1**).

*Sólo si se instala la abrazadera de tamaño estándar:*

Los tornillos de fijación deben ajustarse y volverse a ajustar a medida que el material de la junta se comprime, (es decir, apretar el primer tornillo de fijación, luego el segundo; luego repetir).

**\*\* Para recomendaciones de herramientas que ahorran tiempo, llame a S-5!**

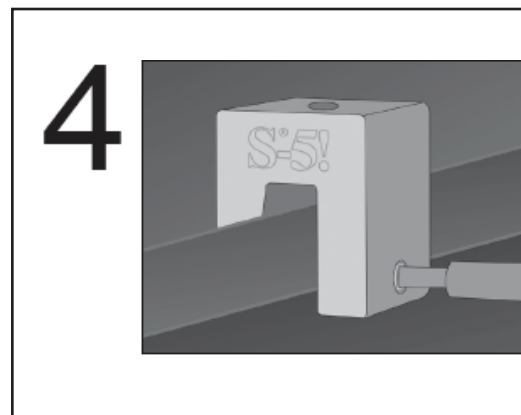
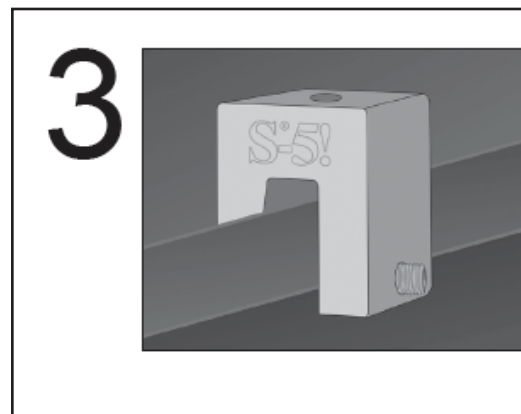
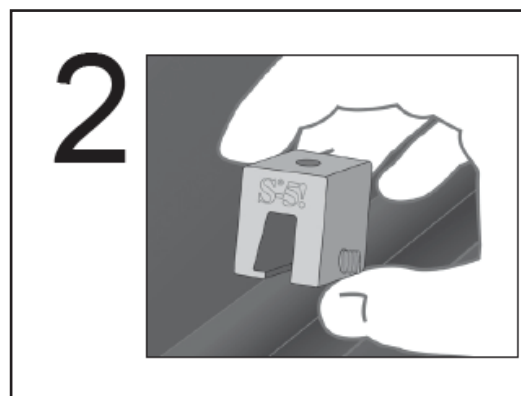
Specified Torque	Inch Pounds	Foot Pounds	Nm
<b>22ga steel</b>	160-180	13-15	18-20
<b>24ga steel and all other metals</b>	130-150	11-12.5	15-17

**Tabla 1**

**Nota:** La **S-5-N 1.5** se suministra con un perno de brida hexagonal M8-1,25 X 16 mm. La **S-5-N 1.5 Mini** no incluye un perno superior y puede ser necesario comprarlo por separado en ciertas aplicaciones.

Para aplicaciones de fijación crítica que utilizan un perno de brida hexagonal M8-1,25 X 16 mm, apriete el perno M8 a 160 pulgadas-libras (13 pies-libras). Cualquier garantía y/o cálculo de S-5! puede ser anulado si se utiliza herraje que no haya sido suministrado por S-5! directamente o a través de un distribuidor autorizado.

**Nota:** Después de apretar los tornillos de fijación, el inserto se “adaptará” a la junta. Esto permite que el inserto se acople mejor a una variedad de juntas.



Las ilustraciones anteriores muestran la abrazadera S-5-N Mini.

**S-5! ® ¡Atención! Por favor, utilice este producto de forma responsable.**

Los productos están protegidos por múltiples patentes estadounidenses y extranjeras. Para ver los datos publicados sobre la fuerza de sujeción, el apriete de los tornillos, las patentes y las marcas comerciales, visite el sitio web de S-5! en [www.S-5.com](http://www.S-5.com). copyright 2021, Metal Roof Innovations, Ltd. Los productos S-5! están protegidos por patentes. S-5! protege sus patentes, marcas comerciales y derechos de autor intensamente. N15V1.Sp. 07/21