

Instrucciones de Instalación del S-5-TXL™

La manera correcta de fijar sobre techos metálicos

S-5!®
The Right Way

¡Atención! Este documento es solo una guía. Este producto puede no ser adecuado para todas las aplicaciones. El usuario es responsable de toda la ingeniería y el diseño de las aplicaciones necesarias. Escanee el código QR de la derecha para obtener información adicional, advertencias y descargo de responsabilidad con respecto al uso del producto.

También puede ver los resultados de la prueba de carga en www.es.s-5.com cuando necesite, o comuníquese con su distribuidor S-5! para más información.



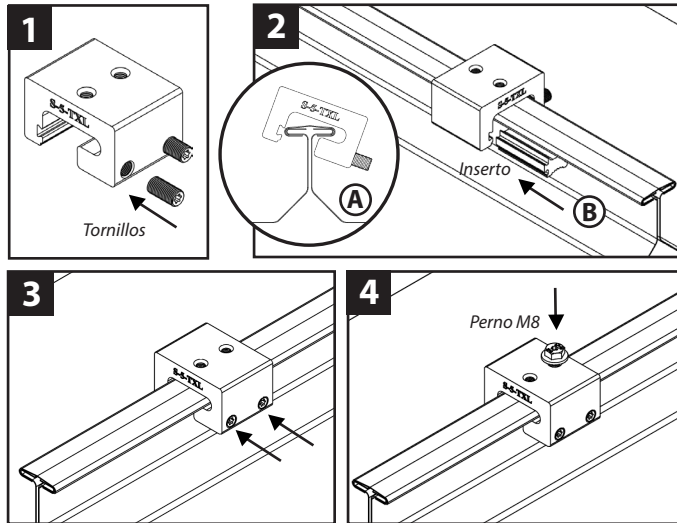
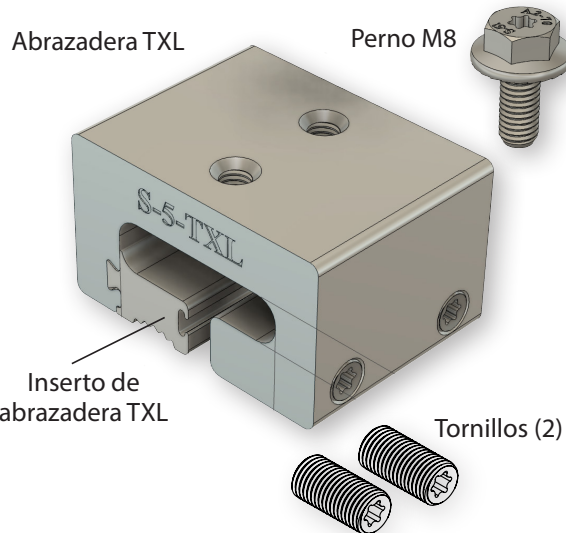
Qué incluye la caja [Cada unidad incluye]

- | | |
|---|---|
| 1] Abrazadera TXL (base) | 1] Inserto de abrazadera TXL |
| 2] Tornillos de fijación de 3/8" - 24 x 0.90 in | 1] Perno M8 1.25 x 17 mm (13 mm/accionamiento Torx T30) |

Cantidad en minor box: 24 unidades | Cantidad en Master box: 72 unidades

Herramientas Necesarias

- Atornillador de torque ajustable
 - Llave de torque con indicador de dial
 - Punta de Torx T30 (INCLUIDA)
- *Para obtener valores de tensión precisos, NO utilices una llave de torque de click.



Cuadro de torques

Torque especificado	In-lbs	Pies-lbs	Nm
Tornillo de fijación en acero calibre 20 y 22 (0.8 mm)	160-180	13-15	18-20
Tornillo de fijación en acero y aluminio calibre 24 (0.6 mm)	130-150	11-12.5	15-17
Perno con brida hexagonal M8	160	13	18

Cómo instalar la TXL

- Enrosque parcialmente los tornillos de fijación de punta redondeada proporcionados en la abrazadera a mano.
- A) Coloque la abrazadera en la ubicación deseada a lo largo del engargolado. Instale girando la abrazadera sobre el engargolado, de modo que la tapa del pliegue del engargolado quede asentada en la garganta horizontal de la abrazadera.
 - B) Deslice el inserto en su posición dentro de la base de la abrazadera.
- Calibre el torque del atornillador usando una llave de torque con indicador de dial para lograr el torque recomendado. (Consulta la Tabla de torque). Usando la punta Torx T30 con el atornillador, aprieta los tornillos de fijación. Tense un tornillo de fijación, luego el otro. Repite esta secuencia una vez más sobre la lámina del engargolado comprimido. Los tornillos de fijación comprimirán y deformarán el material del engargolado sin perforarlo. Se recomienda verificar ocasionalmente el torque del atornillador durante la instalación para asegurar que esté aplicando consistentemente el torque recomendado.
- Apriete el perno M8 incluido a 160 libras-pulgada (13 libras-pie, 18 N-m).

(Comprobar y/o reajustar los tornillos de fijación después de la instalación NO es necesario).

Nota: Cualquier garantía de S-5! y/o el cálculo pueden quedar anulados si se utiliza soluciones que no fue proporcionado por S-5! directamente o a través de uno de sus distribuidores autorizados o cualquier solución que no haya sido probada por S-5! Estas instrucciones están destinadas a personas con experiencia en el sector. Siga siempre las precauciones de seguridad adecuadas y utilice las herramientas adecuadas.

¡Advertencia S-5! ¡Utilice este producto de forma responsable!

¡Advertencia S-5! ¡Utilice este producto de forma responsable! Los productos están protegidos por múltiples patentes estadounidenses e internacionales. Para datos publicados sobre resistencia de sujeción, torque de pernos, patentes y marcas comerciales, visite el sitio web de S-5! en www.es.s-5.com. Copyright 2024, Metal Roof Innovations, Ltd. S-5! protege arduamente sus patentes, marcas comerciales y derechos de autor. 102824