

S-5!®

The Right Way!®



RibBracket I-V™

RibBracket I-V™

La serie RibBracket I-V cuenta con cinco tipos de soportes diferentes para su uso en perfiles de techo metálico de nervaduras trapecoidales con fijación a la vista. Estas fijaciones económicas, sólo fijada a las láminas, pueden colocarse en cualquier lugar a lo largo de las nervaduras.

Montaje del sistema fotovoltaico

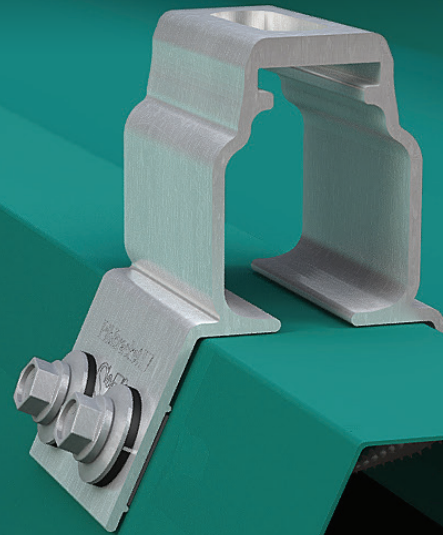
Diseñado para combinarse con el PVKIT® para el montaje solar fotovoltaico (sin rieles), los soportes RibBracket ofrecen patas flexibles que garantizan un ajuste adecuado en una variedad de formas trapecoidales.

Flexibilidad de los módulos y accesorios

El RibBracket I-V no está limitado a la ubicación de la subestructura del edificio, ofreciéndole una flexibilidad infinita para la colocación de los módulos y puede utilizarse para montar microinversores y otros componentes electrónicos de potencia a nivel de módulo. Utilice el orificio superior ranurado para corregir el espacio y para cuadrar fácilmente los módulos.

Las fijaciones en ángulo convierten la fuerza de extracción en fuerza transversal

El diseño del RibBracket le ofrece una solución de montaje sustancialmente más fuerte al colocar los sujetadores en sentido transversal, en lugar de extraerse, logrando fuerza de sujeción 5 veces superior a la de las fijaciones en la parte superior del trapecio con extracción directa.



Características y beneficios:

- Las patas flexibles garantizan un ajuste adecuado
- Cuatro puntos de fijación para una mayor fuerza de sujeción
- El orificio ranurado de 1 pulgada permite el ajuste
- Gran canal por encima de la nervadura para la gestión de los cables
- El soporte permite 4 pulgadas (100 mm) de espacio de aire (al vidrio) por encima del techo

* No utilice el RibBracket I-V para montar rieles con pies solar.

¡La manera correcta de fijar casi todo a los techos de metal!

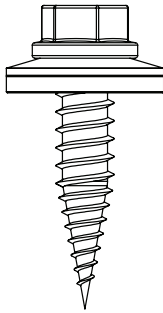


888-825-3432 | www.s-5.com

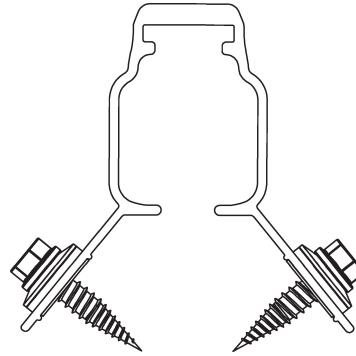
No hay que aplicar selladores engorrosos adicionales. El sello de goma EPDM aplicado en fábrica protege de los efectos climáticos y facilita la instalación.

La dirección de carga en el RibBracket™ convierte la extracción directa en fuerza transversal o de corte

Carga de extracción directa

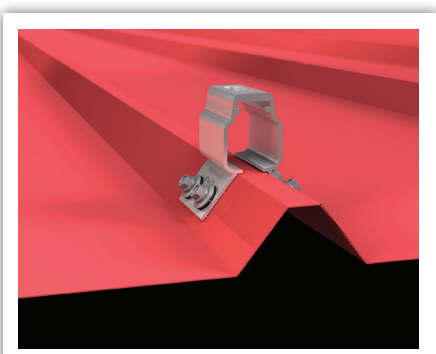


Dirección de la carga de extracción transversal o fuerza de corte

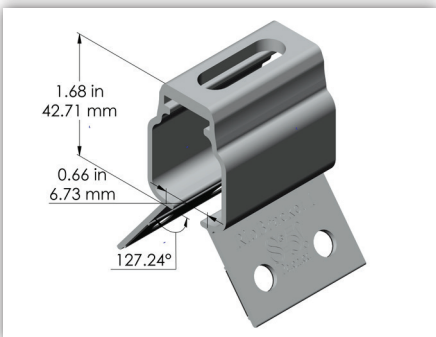
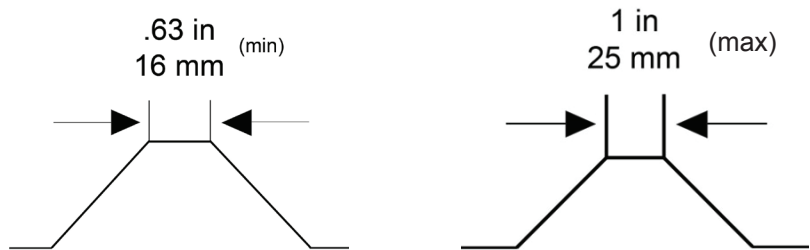


En las láminas metálicas de poco grosor con las que se fabrican los techos de fijación expuesta, la resistencia a la extracción de los elementos de fijación es considerablemente menor que la resistencia al corte. La resistencia al esfuerzo cortante sólo puede utilizarse con diseños especiales de abrazaderas que conviertan la fuerza directa en fuerza transversal.

RibBracket I™

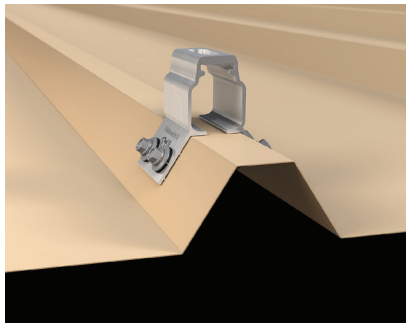


Rango de dimensiones compatibles de la nervadura superior:
.63 in to 1 in (16 mm to 25 mm)



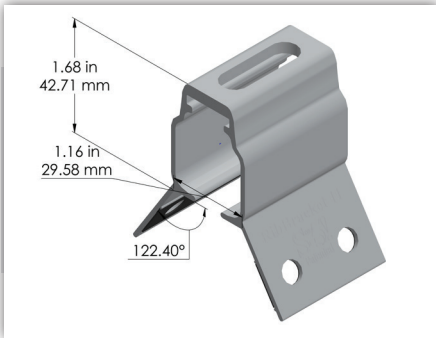
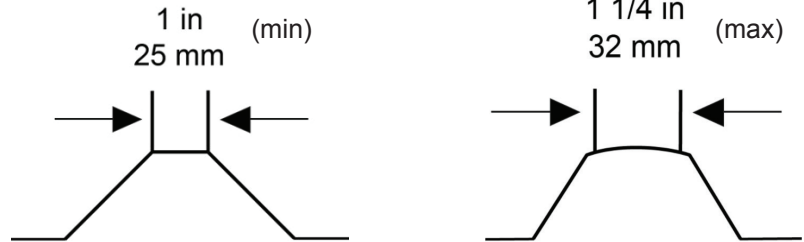
Diseñado para perfiles hawaianos populares, como HPM Custom 4-Rib, HPM Custom 6-Rib, y nervaduras estrechas de dimensiones similares.

RibBracket II™



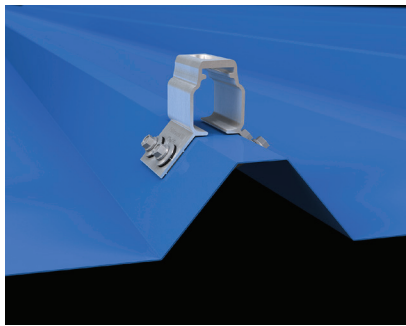
Rango de dimensiones compatibles de la nervadura superior:

1 in to 1 ¼ in (25 mm to 32 mm)



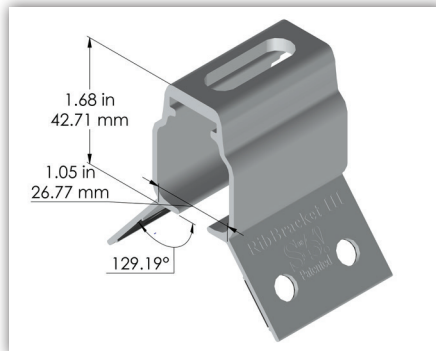
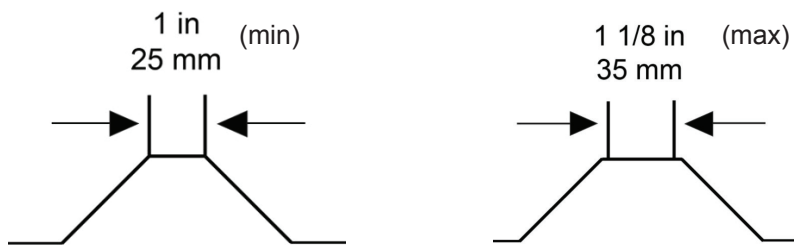
Diseñado para perfiles africanos y australianos populares, como Lysaght[®] Trimdek[®] 1015, Safintra Trimflute[®] 1015, y perfiles de dimensiones similares.

RibBracket III™



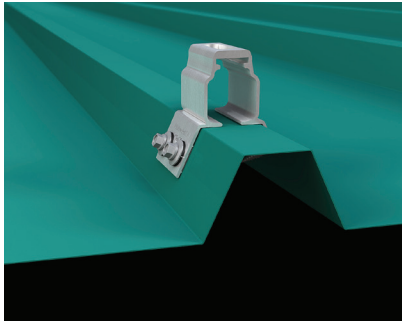
Rango de dimensiones compatibles de la nervadura superior:

1 in to 1 ⅞ in (25 mm to 35 mm)



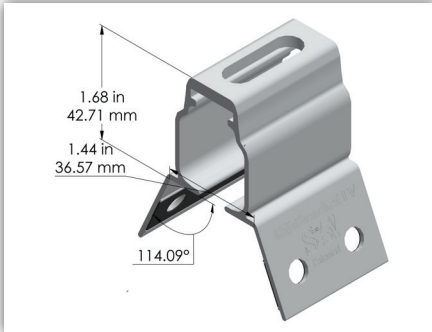
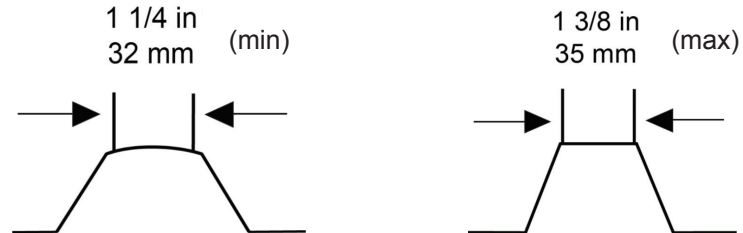
Diseñado para perfiles populares norteamericanos e hindúes, como PBR Panel, R-Panel, Kirby Roof (KR) y perfiles de dimensiones similares.

RibBracket IV™



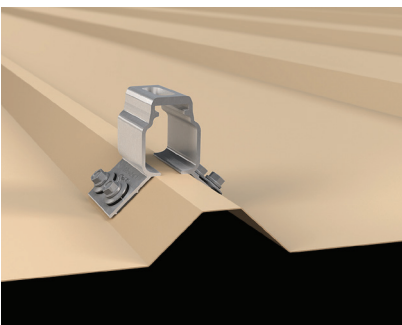
Rango de dimensiones compatibles de la nervadura superior:

1 ¼ in to 1 ⅜ in (32 mm to 35 mm)



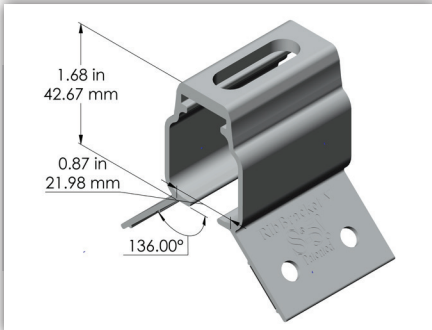
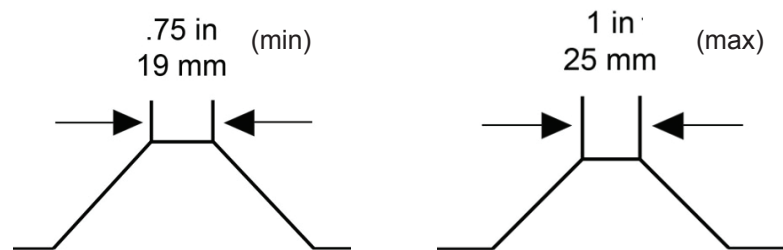
Diseñado para los perfiles africanos y norteamericanos más populares, como Safintra IBR, KingSpan® KS1000 y perfiles de dimensiones similares.

RibBracket V™



Rango de dimensiones compatibles de la nervadura superior:

.75 in to 1 in (19 mm to 25 mm)



Diseñado para Ternium TR-101 y para perfiles de dimensiones similares.

Visite nuestro sitio web para obtener más información, incluidas las compatibilidades metalúrgicas y las especificaciones. La resistencia de S-5! es inigualable en la industria. Para obtener asistencia en el diseño, pregunte a su distribuidor o visite www.S-5.com para obtener datos de pruebas de laboratorio independientes que pueden utilizarse para diseños y aplicaciones de carga crítica.

S-5!® ¡Atención! Por favor, utilice este producto de forma responsable.

Los productos están protegidos por múltiples patentes estadounidenses y extranjeras. Visite el sitio web en www.S-5.com para obtener información completa sobre patentes y marcas comerciales. Consulte el sitio web de S-5! en www.S-5.com para ver los datos publicados sobre las instrucciones de instalación y la resistencia de sujeción. Copyright 2021 Metal Roof Innovations, Ltd. S-5! products are patent protected. S-5! aggressively protects its patents, trademarks, and copyrights. Version 05242021.

Distribuido por: