

S-5!®

The Right Way!®

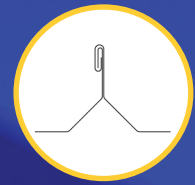
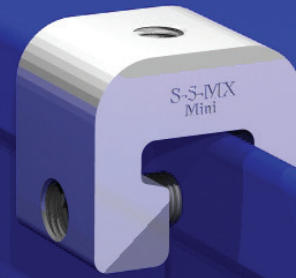
Abrazadera S-5-MX Mini

La abrazadera S-5-MX es una pieza única que se adapta tanto a los perfiles plegados simples como a los plegados dobles. Es especial para instalar en los perfiles de techos Knudson KR18, NewTech TRQ250 y Zimmerman TSS2500 sin perforar el material de la unión y sin interferir con la garantía del fabricante.

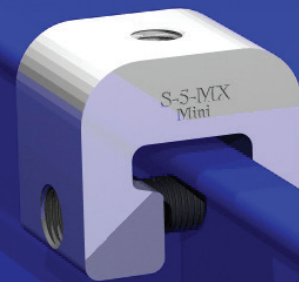
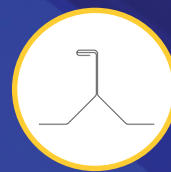
Simplifique su selección de fijaciones con la abrazadera Mini S-5-MX.

El diseño simple pero poderoso de la S-5-MX permite fijar una variedad de elementos auxiliares al techo de metal, como por ejemplo: paneles solares, líneas de vida, pasarelas, cajas combinadas, conductos, bandejas de cables y otros componentes de equilibrio del sistema fotovoltaico (BOS).

El modelo ha sido diseñado, teniendo en cuenta el precio y la facilidad de instalación. La MX Mini también es la solución perfecta para utilizar junto con el montaje del PVKIT® 2.0 de S-5!



Pliegue-doble



Pliegue- simple

S-5-MX Mini

CARACTERÍSTICAS Y BENEFICIOS

- Resistente a la corrosión
- Fijación segura de paneles solares, línea de vida, pasarelas, tuberías y otros componentes BOS
- Manera económica de instalar FV
- Sin necesidad de escoger entre S-5-U, S-5-V, S-5-H90 o S-5-H
- Se adapta a los perfiles de unión de simple y doble pliegue:
 - Knudson KR18
 - NewTech TRQ250
 - Zimmerman TSS250

¡La manera correcta de fijar casi todo a los techos metálicos!

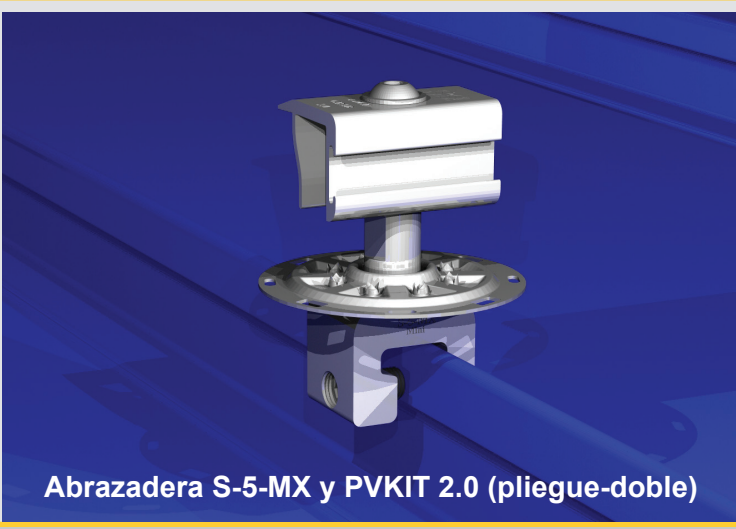


888-825-3432 | www.S-5.com

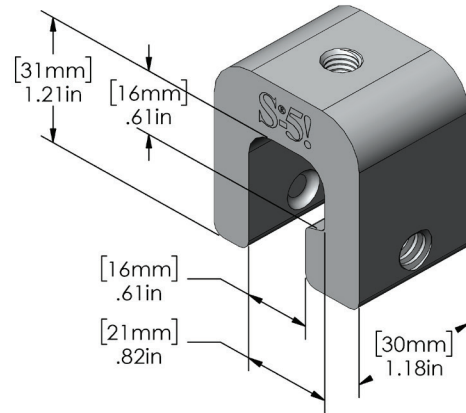
S-5-MX Mini



Abrazadera S-5-MX y PVKIT 2.0 (pliegue-simple)



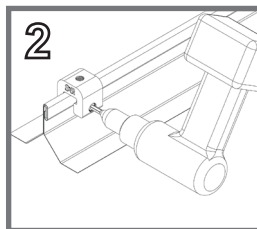
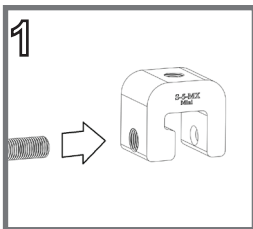
Abrazadera S-5-MX y PVKIT 2.0 (pliegue-doble)



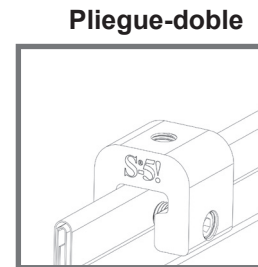
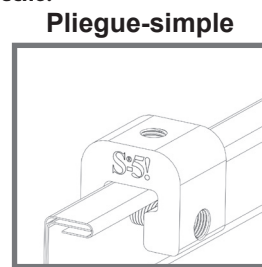
Para obtener ayuda con el diseño, pregunte a su distribuidor o visite www.S-5.com y para obtener datos de pruebas de laboratorio independientes que se pueden usar para diseños y aplicaciones de carga crítica. Además, visite nuestro sitio web para obtener más información, incluidas las compatibilidades y especificaciones metalúrgicas.

Simple Instalación ...en solo 1...2...

Instalación simplificada: La S-5-MX Mini puede instalarse en perfiles de unión tanto de pliegue simple como de doble pliegue. Simplemente inserte el tornillo de fijación individual y coloque la abrazadera en la nervadura. Luego aplique la cantidad apropiada de torque según las instrucciones de instalación. La abrazadera ahora está lista para una variedad de accesorios de techo.



=



S-5!® ¡Atención! Por favor, utilice este producto de forma responsable.

Los productos están protegidos por múltiples patentes estadounidenses y extranjeras. Visite el sitio web en www.S-5.com para obtener información completa sobre patentes y marcas comerciales. Consulte el sitio web de S-5! en www.S-5.com para ver los datos publicados sobre las instrucciones de instalación y la resistencia de sujeción.

Distribuido por