

**La manera correcta de fijar casi cualquier cosa a los techos metálicos!**

# S-5!<sup>®</sup>

## The Right Way!<sup>®</sup>

### Abrazadera S-5-S

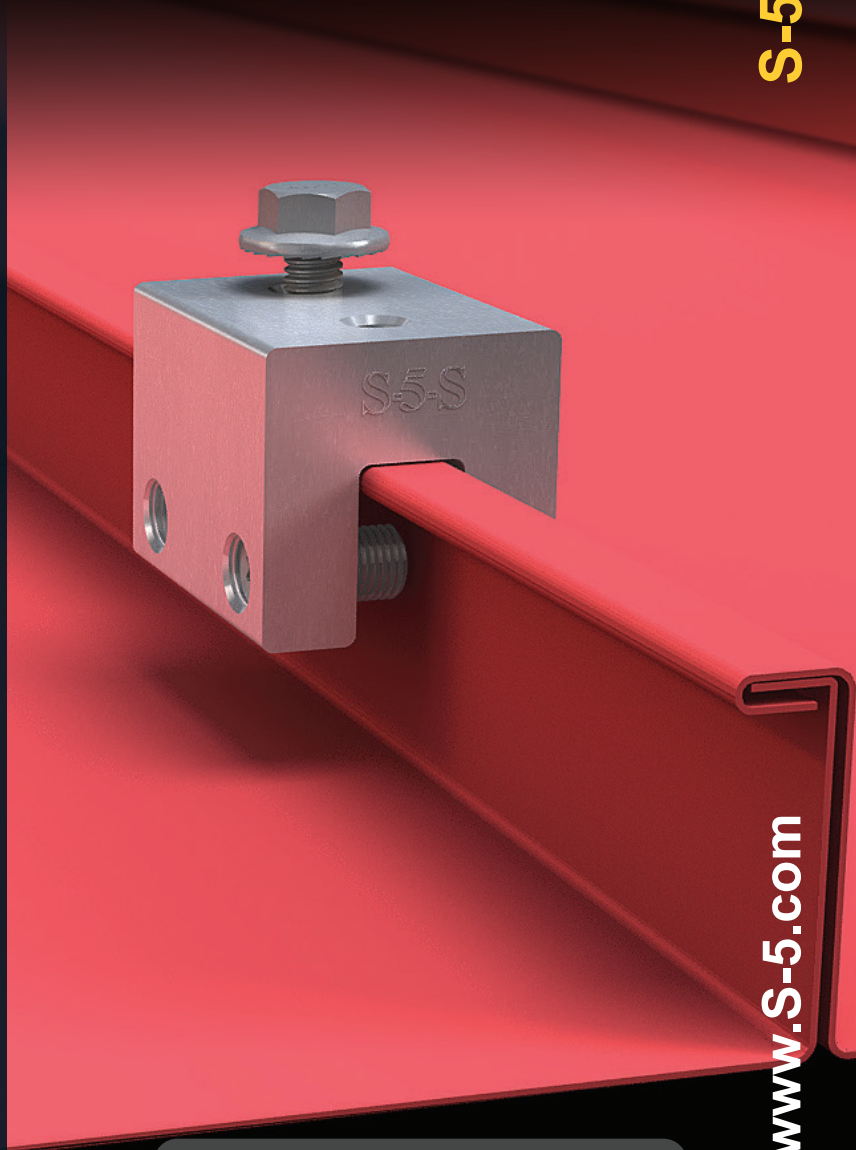
La abrazadera S-5-S fue creada específicamente para los perfiles populares de unión a presión, incluyendo los perfiles residenciales de Taylor Metals y Easy Lock Standing Seam. Para las juntas horizontales de menos de 0,540 pulgadas (como la Firestone UC4) se puede utilizar la S-5-S o la S-5-S Mini para evitar la necesidad de engarzar la junta.

Su diseño y tamaño sencillos la hacen perfecta para su uso con los productos de retención de nieve S-5<sup>®</sup> y otras aplicaciones de uso intensivo. La instalación es tan sencilla como ajustar los tornillos opresores de fijación de punta redonda, patentados, en la abrazadera, colocar la abrazadera en la junta y apretarlos hasta la tensión especificada. Luego, fije los elementos auxiliares utilizando el perno suministrado con el producto. Visite [www.S-5.com/tools](http://www.S-5.com/tools) para obtener información y las herramientas disponibles para fijar y tensar correctamente las abrazaderas S-5!

### Abrazadera S-5-S Mini

La S-5-S Mini es un poco más corta que la S-5-S y tiene un tornillo de fijación en lugar de dos. La mini es la elección para fijar todo tipo de accesorios en el techo, como carteles, pasarelas, antenas satelitales, sistemas de pararrayos, paneles solares, conductos, cañerías, sistemas utilitarios... ¡casi todo!

\*Las mini abrazaderas S-5! no son compatibles con los sistemas de retención de nieve S-5! SnoRail™/SnoFence™ o los sistemas de retención de nieve ColorGard®.



**La abrazadera S-5-S fue creada específicamente para los perfiles más populares de cierre a presión.**

**S-5-S y S-5-S Mini**

**888-825-3432 | [www.S-5.com](http://www.S-5.com)**

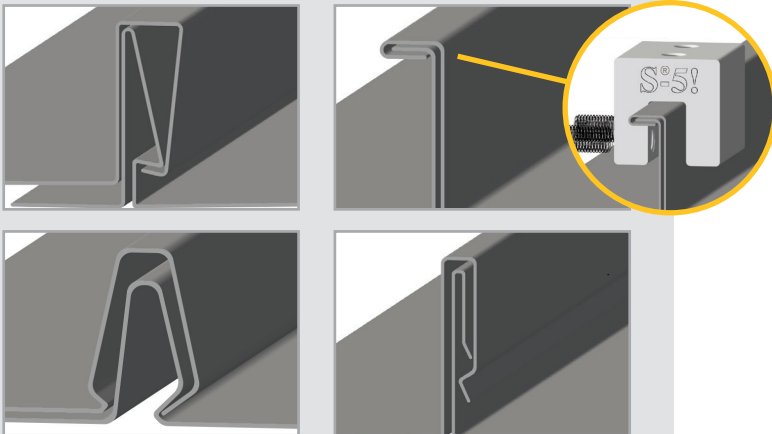
La fuerza de la abrazadera S-5-S reside en su sencillo diseño. Los tornillos opresores patentados hundirán ligeramente el material de la junta metálica, pero no lo perforarán, por lo que la garantía del techo queda intacta.

Las abrazaderas S-5-S y S-5-S Mini se suministran con la tornillería que se muestra a la derecha. Cada caja incluye también una punta de destornillador para apretar los tornillos de fijación utilizando una atornilladora eléctrica. La S-5-S, una abrazadera de fijación de aluminio estructural, es compatible con la mayoría de los materiales metálicos para techos, excepto el cobre. Toda la tornillería incluida es de acero inoxidable. Visite [www.S-5.com](http://www.S-5.com) para obtener más información, incluyendo detalles CAD, compatibilidades metalúrgicas y especificaciones.

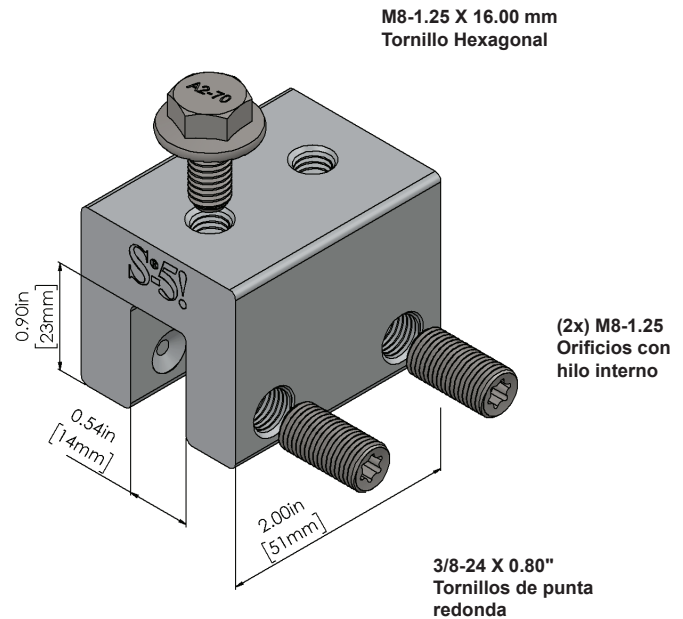
La abrazadera S-5-S ha sido probada para obtener resultados de carga a fallo en la mayoría de las principales marcas y perfiles de techos de junta plegada alzada. Los datos de las pruebas de laboratorio independientes que se encuentran en [www.S-5.com](http://www.S-5.com) pueden utilizarse para diseños y aplicaciones de carga crítica. La fuerza de sujeción de S-5® no tiene comparación en la industria. Los perfiles que tienen la forma ilustrada a continuación funcionarán con la S-5-S y la S-5-S Mini. Para que la S-5-S o la S-5-S Mini se adapten a este tipo de juntas, la unión terminada debe tener:

- Una altura mínima de 1,00 pulg.
- Una distancia de altura menor o igual a 0,25 pulg. entre la parte macho del panel y la parte hembra del panel.

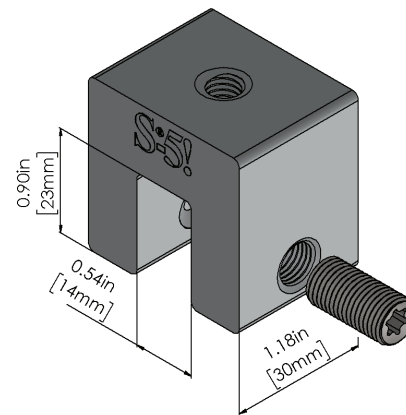
## Ejemplos de perfiles de techos



## Abrazadera S-5-S



## Abrazadera S-5-S Mini



Nota: Todas las medidas están redondeadas al segundo decimal.

S-5!® ¡Atención! Por favor, utilice este producto de forma responsable.

Distribuido por

Los productos están protegidos por múltiples patentes estadounidenses y extranjeras. Visite el sitio web en [www.S-5.com](http://www.S-5.com) para obtener información completa sobre patentes y marcas comerciales. Consulte el sitio web de S-5! en [www.S-5.com](http://www.S-5.com) para ver los datos publicados sobre las instrucciones de instalación y la resistencia de sujeción.